

Modena, 16/12/2021

OFERTA NR. 417M021

ETICAP
COLOMBIA
Atencion: Sr. Cristian Mambuscay

Estimados Señores:

A continuación nos es grato enviarle nuestra mejor oferta por la siguiente máquina:

CUBA DE LAVADO POR ULTRASONIDO L-A 2 NW



CARATTERISTICHE TECNICHE L-A 2 NW:

CARGA DE LA CUBA	Los anilox se posicionan en la area de lavado, en soportes especificos que permiten al cilindro de rotar durante el ciclo de lavado.
ABERTURA/CIERRE	Tapa manual para el area de trabajo
ANILOX, no. 2	L max = 870 mm Ø max = 160 mm
ALIMENTACION ELECTRICA	230 V / 3 P / 60 Hz
CAPACIDAD DEL DEPOSITO DE LAVADO	150 lt.
AIRE COMPRIMIDO	6 – 8 bar
FUNCIONAMIENTO	Lavado por Ultrasonidos – Los anilox son inmergidos parcialmente en el liquido de lavado (detergente) y limpiados mediante la acción de las cavitaciones de los ultrasonidos durante la rotación.
CALENTAMIENTO DEL LIQUIDO	1.500 W
TEMPERATURA DEL LIQUIDO	La temperature puede ser regulada, desde 40 °C hasta a 70 °C
POTENCIA ULTRASONIDOS	1.000 W
TRASDUCTORES DE ULTRASONIDOS	Encerrados en una protección de acero inoxidable, inmergidos en el liquido de lavado. 100 W/cadauno
GENERADORES ULTRASONIDOS	NR 1 @ 38 KHz
ESTRUCTURA	El tanque de lavado y las partes en contacto con el liquido de lavado son en acero inoxidable AISI 304. La estructura principal es en acero standard barnizado.
PESO Y DIMENSIONES EXTERNAS	1915 X 800 X 1000 mm – 300 Kg

DESCRIPCION DEL SISTEMA:

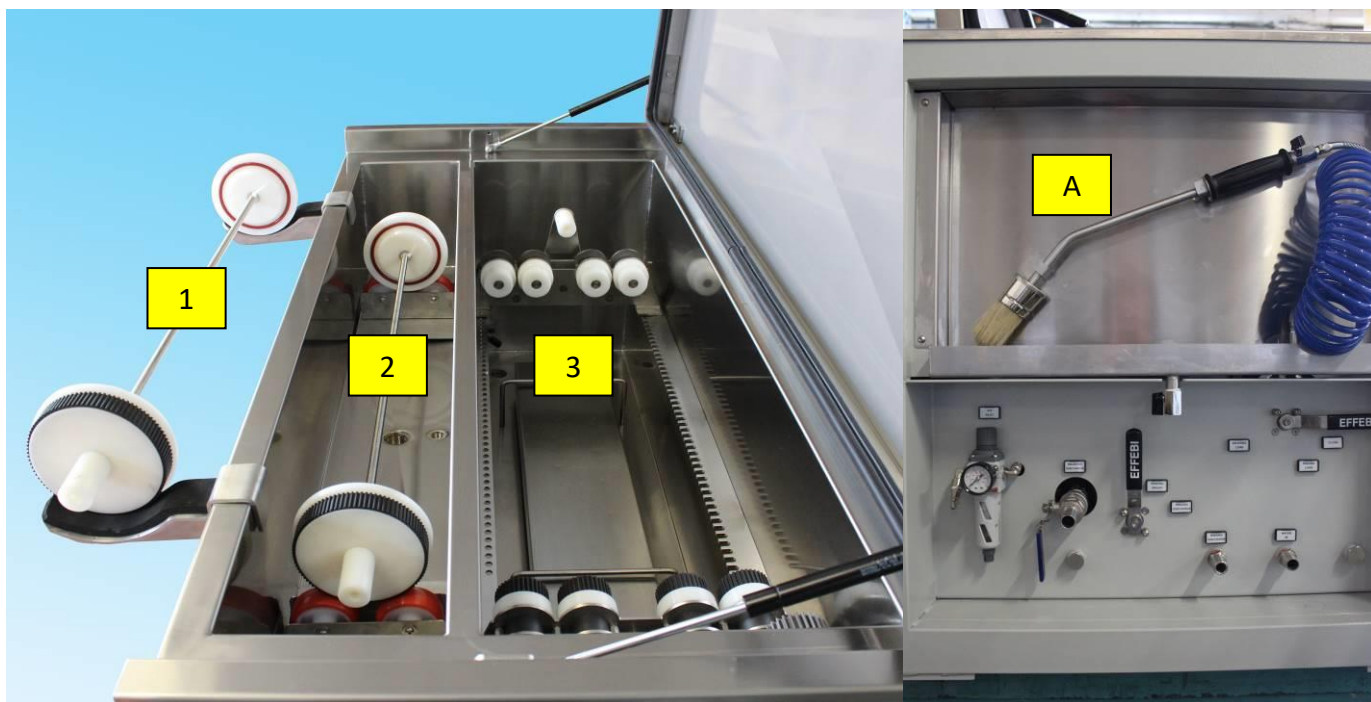
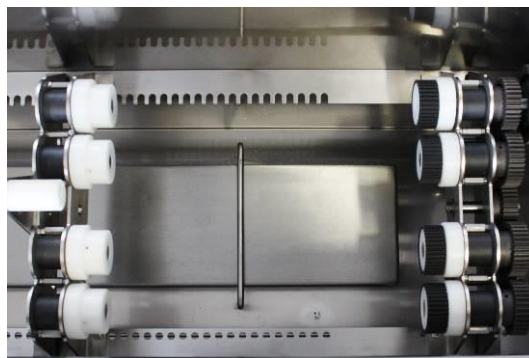
El area de trabajo, completamente en acero inoxidable AISI 304, incluye:

1. **Area de carga:** donde es posible trabajar con el anilox antes y despues de la limpieza en completa seguridad gracias a los soportes blandos.

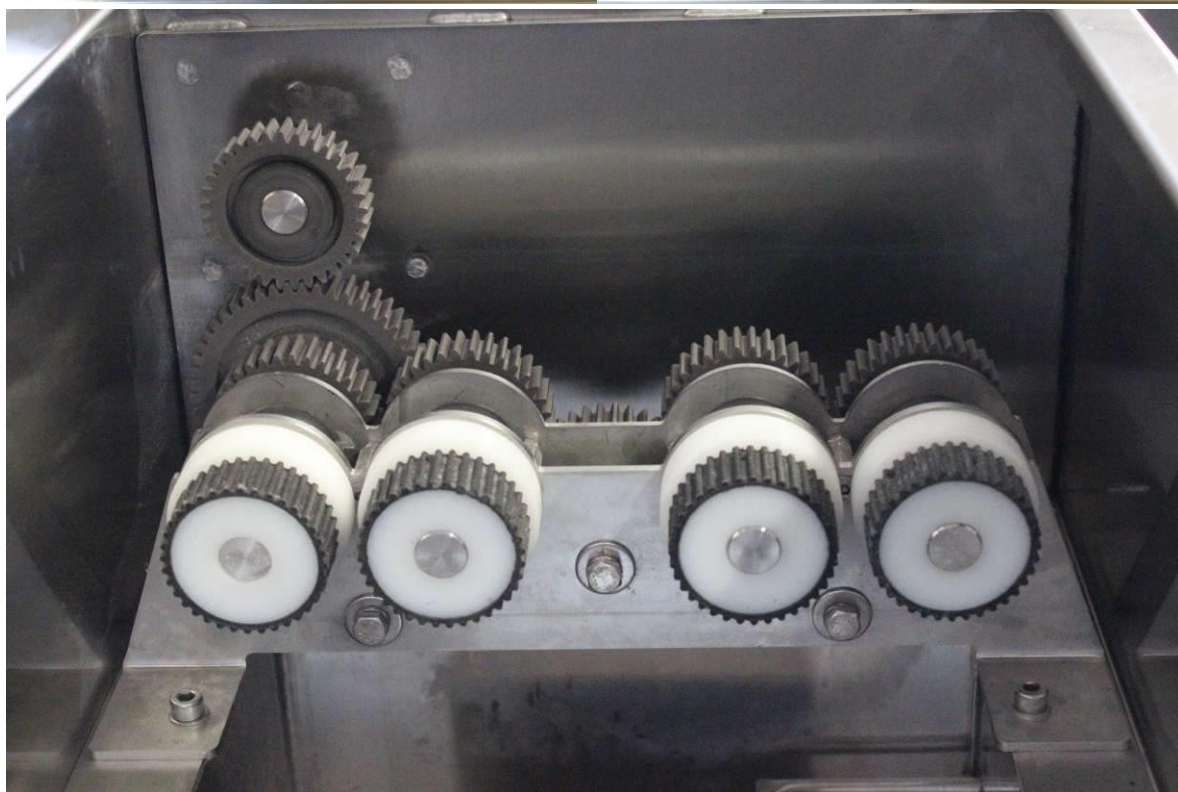
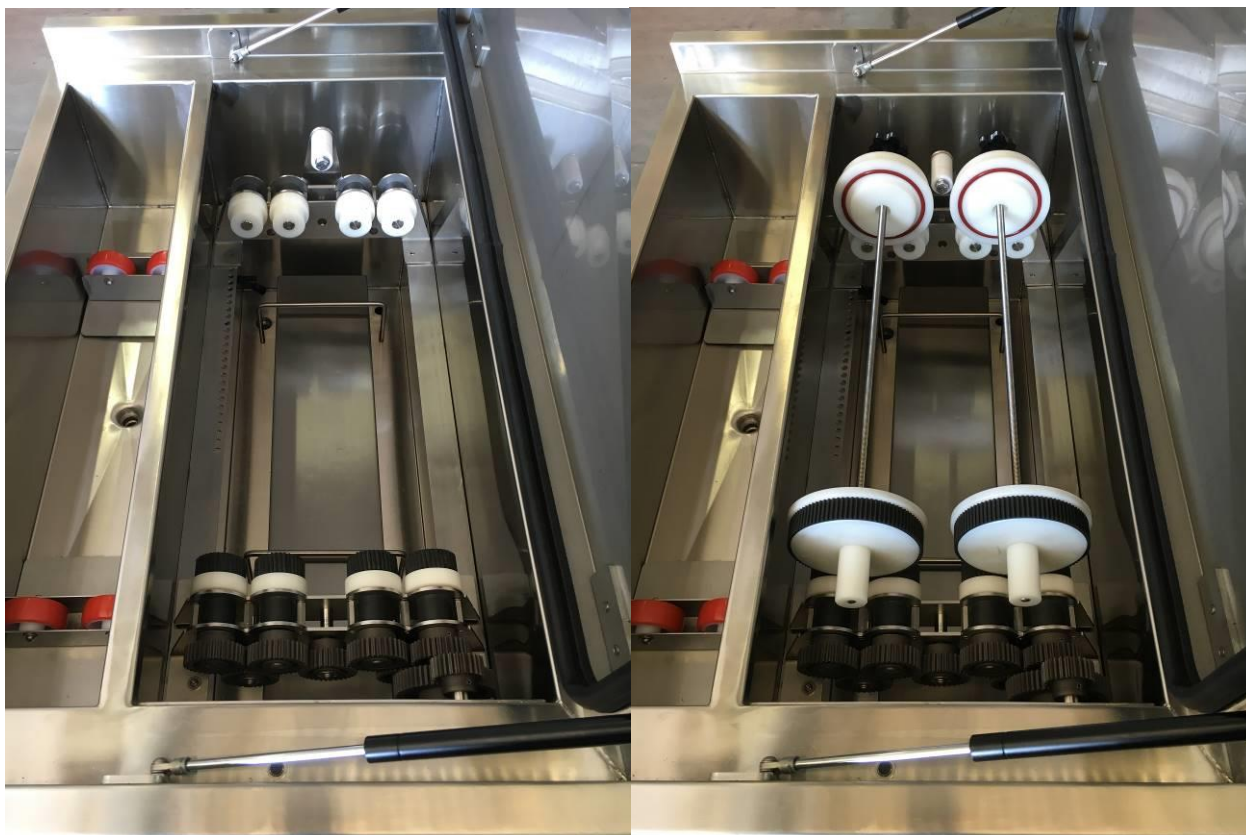
2. **Area de enjuague:** donde es posible enjuagar el anilox despues del lavado y secarlo manualmente, para tenerlo listo para el siguiente trabajo. El operador puede utilizar la lanza manual (A), que puede ser dotada de pincel o de boquilla asperjadora.

En la configuraciòn standard la lanza esta conectada con la alimentacion de la red idrica. El agua puede ser descargada en las alcantarillas (a segun de la reglamentacion local). Como OPCIONAL es posible instalar un tanque en acero inoxidable para recircular el mismo liquido de enjuague, gracias a una bomba neumatica incluida.

3. **Area de lavado:** segun las dimensiones del anilox, es posible lavar de 2 a 6 mangas/rodillos. Los soportes son regulables y con la misma maquina es posible lavar cilindros de diferente largo. El sistema di rotaciòn no necesita de mantenimiento o lubricaciòn, en cuanto utiliza polimeros autolubrificantes resistentes a detergentes agresivos.



VISTA INTERNA:



CARACTERISTICAS DE LOS GENERADORES DE ULTRASONIDOS:

Los generadores de ultrasonidos han sido diseñados con control inteligente incorporado y IGBTs de alta potencia (Insulated Gate Bipolar Transistor).

La características standard de funcionamiento son:

- FREQUENCY SWEEP permite de maximizar la eficiencia de cavitación ajustando automáticamente la frecuencia de salida
- Regulación de la potencia de lavado, directamente desde el generador electrónico.
- Función de STAND-BY
- Control y estabilización de la potencia de salida



CARACTERISTICAS TECNICAS DE LOS TRASDUCTORES DE ULTRASONIDOS:

La cabeza se compone de un "sandwich" cerámico con carga eléctrica, de aluminio anodizado (de emisión) y de bases en acero inoxidable reflectante.

La fijación de las cabezas vibrantes es asegurada por un doble sistema de fijación, constituido por pegado y unión mecánica, con altas prestaciones y confianza.

Cabezas vibrantes especiales, recubiertas en material transparente.

Las cerámicas piezoeléctricas han sido calibradas antes del ensamblaje, al fin de garantizar una eficiencia homogénea.

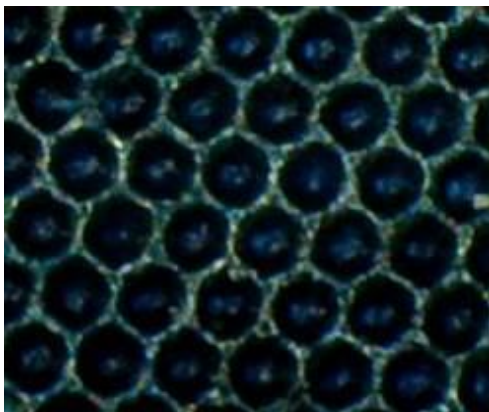


Contenedores de protección de los transductores en acero inoxidable

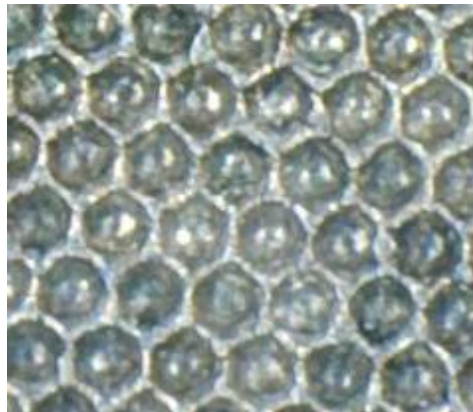


Trasduttore

RESULTADOS DE LIMPIEZA ANILOX:



Celdas Sucias



Celdas Limpias

COTIZACION:

CUBA DE LAVADO POR ULTRASONIDOS L-A 2 NW **€ 20.700,00**
LANZA CON PINCEL
TANQUE DE RECIRCULACION DEL LIQUIDO DE ENJUAGUE

OPCIONAL:

KIT DE SOPORTE MANGA (NO.2 each kit) **€ 1.630,00**

CONDICIONES DE VENTA:

Forma de pago: 30% a la confirmacion del pedido – 70% antes del envio
Tiempo de entrega: **9/11 semanas** (sujeto a confirmación al pedido, Diciembre no incluido)
Condiciones: Ex-works Modena-Italy
Gastos de Embalaje: **€ 285,00**
Start-Up: no incluida
Garantía: 12 meses
Validez Offerta: **31/01/2022**

Quedamos a su completa disposición para cualquier información adicional que puedan necesitar y en la espera de sus comentarios al respecto, sirva la ocasión para saludarles

Muy atentamente,

I.S.T. SpA
Sales Manager
Massimiliano Mingacci